

- CHARAKTERISTIKA BYTU PO REKONSTRUKCI:

Podlaží:

Byt se nachází pod střechou:

Zdroj tepla:

Zdroj TUV:

Posílit příkon bytu:

Zřízení odtahu pro digestoř:

Nucené odvětrávání koupelny:

Nucené odvětrávání toalety:

Napojení bytu na HDO:

Sporák:

Nové rozvody elektro:

Nové rozvody ZTI:

Nová bytová rozvodnice:

Stropy:

2NP

ne

Elektrokotel

Elektrokotel + externí nádrž

ano

ano

ano

ano

elekrický

ano

ano

ano

dřevěné
- ARCHITEKTONICKO-STAVEBNÍ ŘEŠENÍ

Dx

VIZ. VÝPIS DVEŘÍ

Ox

VIZ. VÝPIS OKEN

1

NOVÁ ZDĚNÁ PŘEDSTĚNA NA ULOŽENÍ GEBERITU + JÁDROVÁ OMÍTKA
TL 150 mm, V. 1200 mm

2

DOZDĚNÍ OTVORU, PLYNOSILIKÁTOVÝMI TVÁRNICEMI, d.150, v. 2000, s. 370 mm, Z
OBOU MÍSTNOSTI ŠTUKOVÁ OMÍTKA, MALBA

3

ZAŽDÍT OTVOR PO WAW 200 x 200 mm, TL 500 mm, Z VNITŘNÍ STRANY ŠTUKOVÁ
OMÍTKA A MALBA, Z VNĚJŠÍ STRANY ŠTUKOVÁ OMÍTKA A MALBA DLE BARVY
STÁVAJÍCÍ FASÁDY

4

ZAŽDÍT OTVOR PO SKŘÍŇCE 500 x 700 mm, hl. 200 mm PLYNOSILIKÁTOVÝMI
TVÁRNICEMI d. 599, v. 249, s. 200 mm, Z VNITŘNÍ STRANY ŠTUKOVÁ OMÍTKA A
MALBA

5

VYSPRAVENÍ NAPDRAŽÍ DVEŘÍ DO ROVINY OMÍTKOVOU MALTOU

6

PROSTUP PRO VZT Ø200mm, POD ÚROVNÍ STROPU

DOPLNĚNÍ MALÝCH PLOCH ŠTUKOVÝCH OMÍTEK 4 m2

KUCHYŇSKÁ LINKA NENÍ SOUČÁSTÍ DODÁVKY STAVBY

VNITŘNÍ MALBY – HLÓUBKOVÁ PENETRACE STĚN A STROPŮ

– PAČKOVÁNÍ VÁPENNÝM MLÉKEM DVOJNÁSOBNÝM S OBROUŠENÍM
A SÁDROVÁNÍM STĚN I STROPŮ – 50% PLOCH STĚN A STROPŮ

– MALBA => PENETRACE 1x, BÍLÁ 2x, BĚLOST MIN. 2% BoSO4
(STĚNY A STROPY)

LEGENDA MÍSTNOSTÍ

Č.M.	MÍSTNOST	PL(m2)	PODLAHA (OPRAVA)	STROP (OPRAVA)	STĚNY (OPRAVA)
2.05.01	ZÁDVEŘÍ	5,02	DOPLNĚNÍ NÁSYPU KERAMZITEM 1m3, 2x OSB P+D tl. 15mm, VZÁJEMNÉ PROŠROUBOVÁNÍ, PVC	SAMONOSNÝ SDK PODHLED, VNITŘNÍ MALBA	VNITŘNÍ MALBA
2.05.02	WC	1,41	OČIŠTĚNÍ PO BOURÁNÍ DLAŽBY, PENETRACE, SAMONIVELAČNÍ STĚRKA, HI STĚRKA, DLAŽBA	VNITŘNÍ MALBA	OBKLAD, MALBA
2.05.03	SPIŽ	1,83	OČIŠTĚNÍ PO BOURÁNÍ DLAŽBY, PENETRACE, SAMONIVELAČNÍ STĚRKA, DLAŽBA	SAMONOSNÝ SDK PODHLED, VNITŘNÍ MALBA	VNITŘNÍ MALBA
2.05.04	KOUPELNA	4,41	OČIŠTĚNÍ PO BOURÁNÍ DLAŽBY, PENETRACE, SAMONIVELAČNÍ STĚRKA, HI STĚRKA, DLAŽBA	VNITŘNÍ MALBA	HRUBÁ OMÍTKA, HI STĚRKA, OBKLAD, MALBA
2.05.05	KUCHYŇ	20,30	DOPLNĚNÍ NÁSYPU KERAMZITEM 1m3, 2x OSB P+D tl. 15mm, VZÁJEMNÉ PROŠROUBOVÁNÍ, PVC	SAMONOSNÝ SDK PODHLED 9m2, VNITŘNÍ MALBA	ŠTUKOVÁ OMÍTKA PO OBKLEDECH A OKLEPÁNÍ, VNITŘNÍ MALBA
2.05.06	POKOJ	29,20	DOPLNĚNÍ NÁSYPU KERAMZITEM 1m3, 2x OSB P+D tl. 15mm, VZÁJEMNÉ PROŠROUBOVÁNÍ, PVC	VNITŘNÍ MALBA	DOPLNĚNÍ ŠTUKOVÉ OMÍTKY VNITŘNÍ MALBA
CELKOVÁ PLOCHA		62,17			

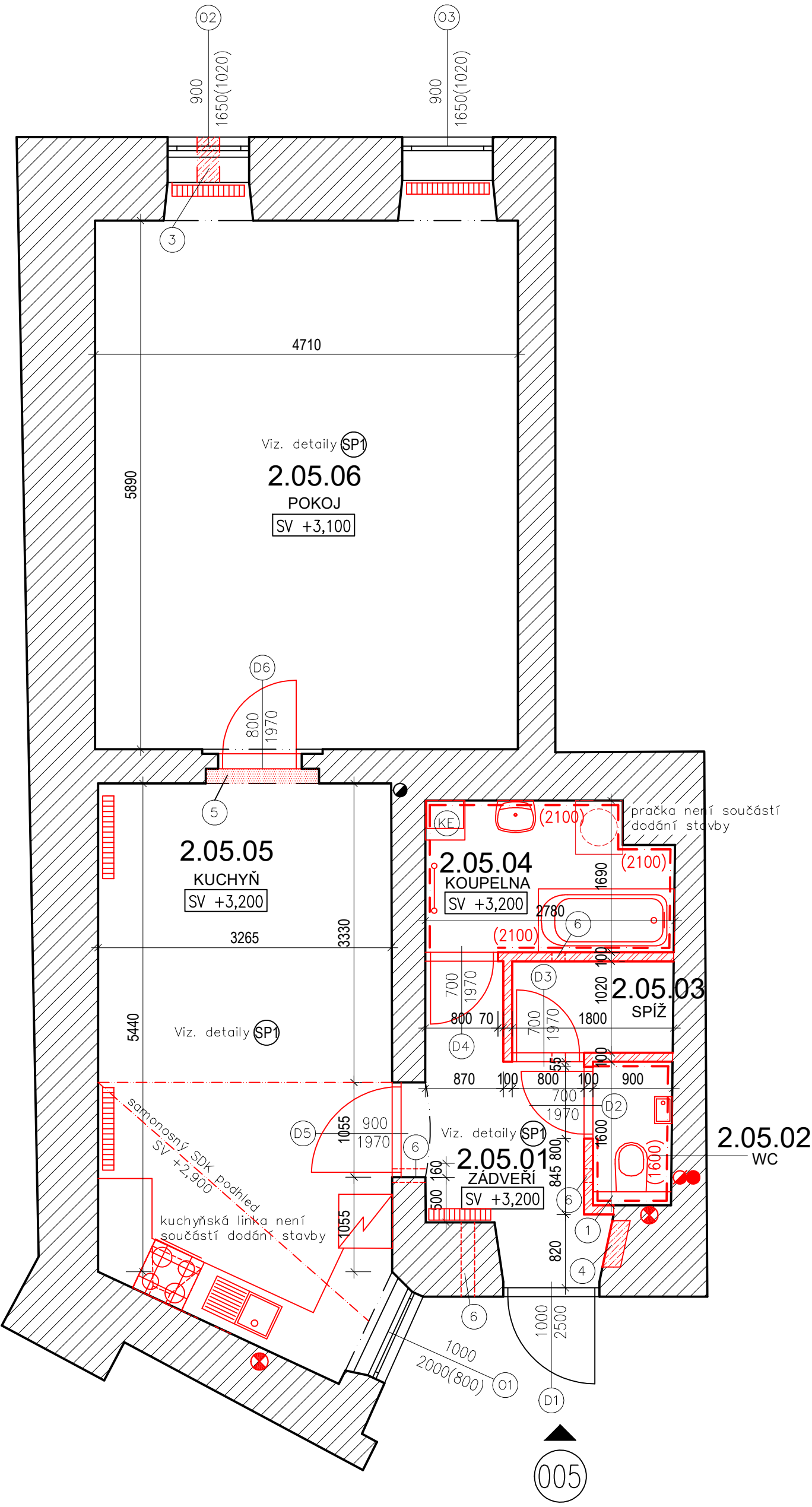
LEGENDA MATERIÁLU

- SDK příčka – jednoduše opláštěná, tl. 100mm, vzduchová neprůzvučnost Rw=49dB
- PLYNOSILIKÁTOVÁ TVÁRNICE 599 x 249 x 200mm
- OMÍTKOVÁ MALTA

LEGENDA ZNAČENÍ

- PRAČKA
- KE

ELEKTROKOTEL S EXTERNÍM ZÁSOBNIKEM VODY
- LEDNÍČKA, NENÍ SOUČÁSTÍ DODÁNÍ STAVBY
- VANA 750 x 1700 mm
- STOUPACÍ POTRUBÍ KANALIZACE
- VODOMĚR
- STOUPACÍ POTRUBÍ VODY
- RADIÁTOR VIZ PROJEKT UT
- TOPNÝ ŽEBŘÍK VIZ PROJEKT UT
- KOMINOVÝ PRŮDUCH



REVIZE			
Index	Datum	Změna	Jméno

QUALITY GROUP

Projekty | Realizace | Projektový management
info@qualitygroup.cz | www.qualitygroup.cz
STAVTE CHYTŘE

STAVBA

ZHOTOVENÍ PROJEKTOVÉ DOKUMENTACE
NA OPRAVU BYTU VÁCLAVSKÁ 38/3, BYT Č.5

MÍSTO STAVBY
Václavská 38/3
602 00 Brno-Staré Brno

K.Ú.:
OKRES:
KRAJ:

Staré Brno [610089]
Brno-město
Jihomoravský

GENERÁLNÍ PROJEKTANT
Quality Group s.r.o., Příkop 843/4, 602 00 Brno
IČ: 08879737, DI: yuvmsd8

HLAVNÍ INŽENÝR PROJEKTU
Ing. Jiri Šoltes, jiri.soltes@qualitygroup.cz, tel.: 736 105 226

ZPRACOVATEL ODBORNÉ ČÁSTI
Ing. Karolína Dvořáková
tel.: 604 588 844
e-mail: karolina.dvorackova@qualitygroup.cz

STAVEBNÍK - INVESTOR
Statutární město Brno, městská část Brno-střed,
Dominikánská 2, 601 69 Brno
(ČO: 449 92 785)

Č. SMLOUVY INVESTORA
MCBS/2021/0205169/NEMI

Č. SMLOUVY PROJEKTANTA
P-21-056-000

ODBORNÁ ČÁST
Architektonicko-stavební řešení

DATUM
02/2022

PARÉ

OBJEKT
S001 Byt

MĚŘÍTKO
1:50

NÁZEV DOKUMENTU
Nový stav

KÓD ELEKTRONICKÉ VERZE DOKUMENTU

stavba	stupeň	část	výkres	profese	název dokumentu	revize
Vac. 3-5	DPS	D.1.1	03	ASŘ	NOVÝ STAV	00